

KLĪVERSALAS
KVARTĀLS

Blue Marine° Residence

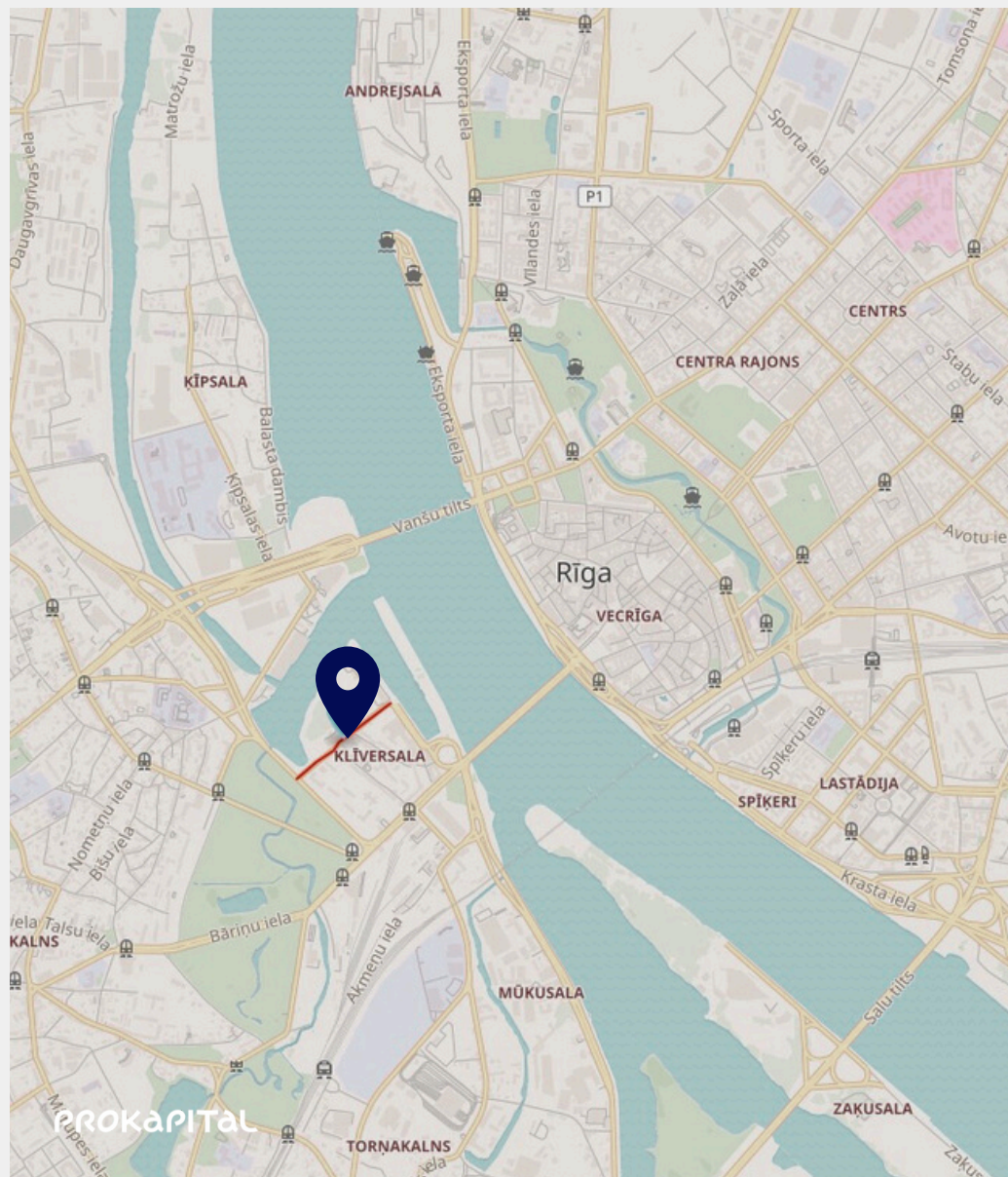
Tava jahta. Tava māja. Viena adrese.

PROKAPITAL

Blue Marine° Residence

Blue Marine° Residence ir Klīversalas kvartāla nākamais attīstības posms, kas paredz izbūvēt kvalitatīvus dzīvokļus, plašu zaļo zonu un 2 līmeņu pazemes autostāvvietu.

Baudiet dzīvi, burājot pa Daugavu uz jūru, nodarbojoties ar jogu ēkas zaļajā pagalmā vai pastaigājoties pa skaisto krastmalas promenādi. Šeit jūs varat ļauties mierpilnai gaisotnei un skaistai dzīvei kopā ar saviem mīļajiem.





PROKAPITAL

TAVAS JAUNĀS MĀJAS KLĪVERSALAS KVARTĀLĀ

Perfekta sinerģija starp dabu un
mūsdienīgu mājokli

Blue Marine^o Residence ir Klīversalas kvartāla nākamais
attīstības posms, kas paredz izbūvēt kvalitatīvus dzīvokļus,
plašu zaļo zonu un pazemes autostāvvietu

Harmoniska greznība

Pārdomāta dzīves vide, ko papildina moderna arhitektūra,
rūpīgi izvēlēti augstas kvalitātes materiāli un interjera detaļas.





Blue Marine° Residence

PROKAPITAL

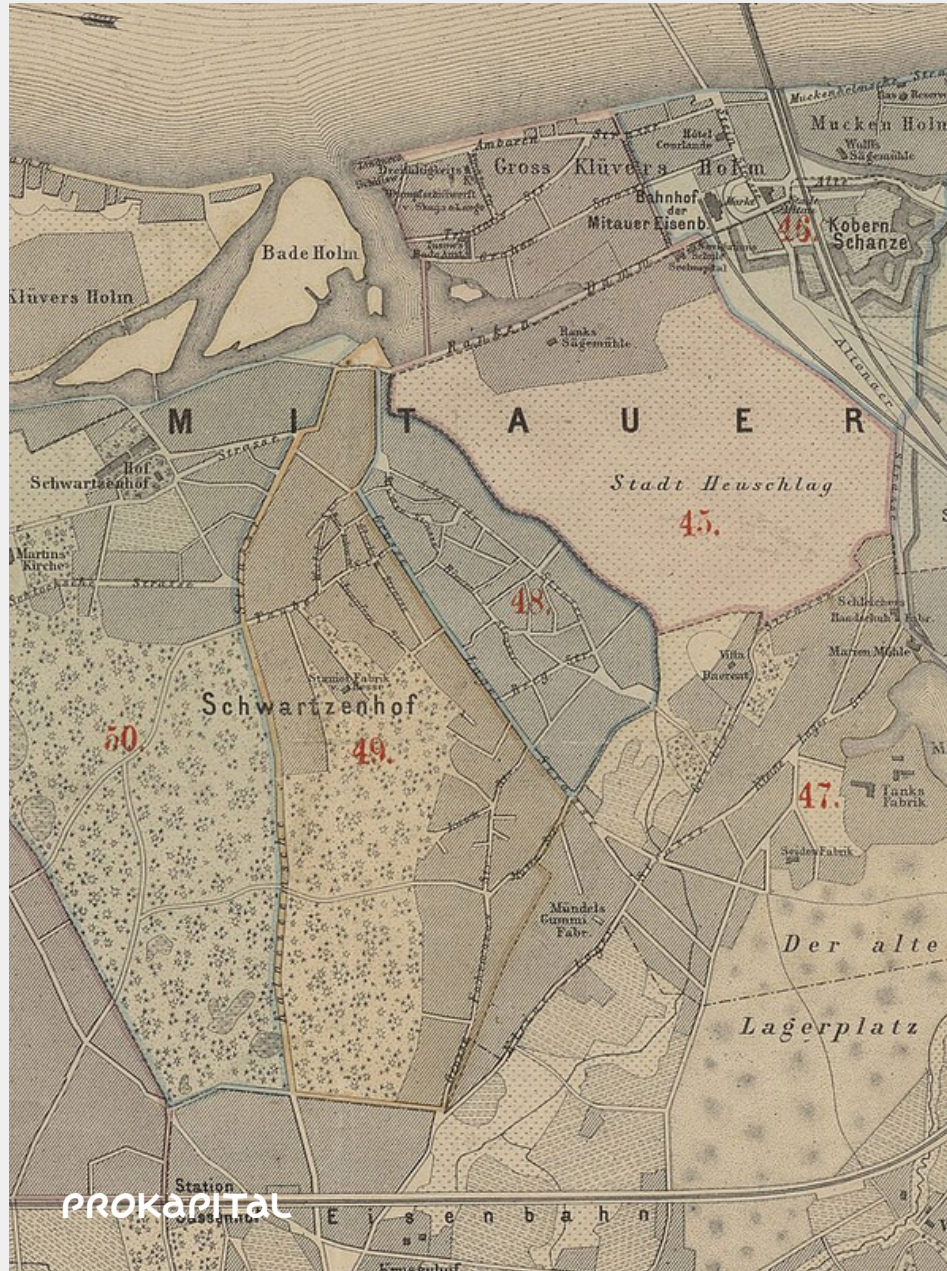
Mierīga un relaksējoša vide
mūsdienīgai dzīvei

Saules izgaismota pussala, Āgenskalna
līcis un Daugavas tuvums

Klīversalas kvartāls ir vienota teritorija, kas apvieno lielpilsētas sajūtu, modernu arhitektūru un pārdomātu dzīves vidi. Šis skaistais rajons top par jauno pilsētas dzīves centru!

Blue Marine° Residence atrodas vienā no vērtīgākajām Rīgas pilsētas daļām un tikai piecpadsmit minūšu gājiena attālumā no Vecrīgas

Klīversalas kvartāls



PROKAPITAL

LAPA 05

Klīversala gadsimtiem ilgi ir saglabājusi savu skaistumu, un tai ir bagāta vēsture. 19. gadsimtā Klīversala bija nozīmīga tranzīta maģistrāle ar Jelgavas dzelzceļa staciju un lielāko kuģu būvētavu Latvijā. Klīversala ir pazīstama arī kā mākslinieku miera osta. Tomēr pēc Otrā pasaules kara Klīversala bija rūpnieciska teritorija, un to norobežoja žogs, kas ir iemesls, kādēļ daudzi cilvēki šo teritoriju atceras kā nepieejamu sabiedrībai, nevis tās diženās vēstures dēļ. Šobrīd tā atdzimst.

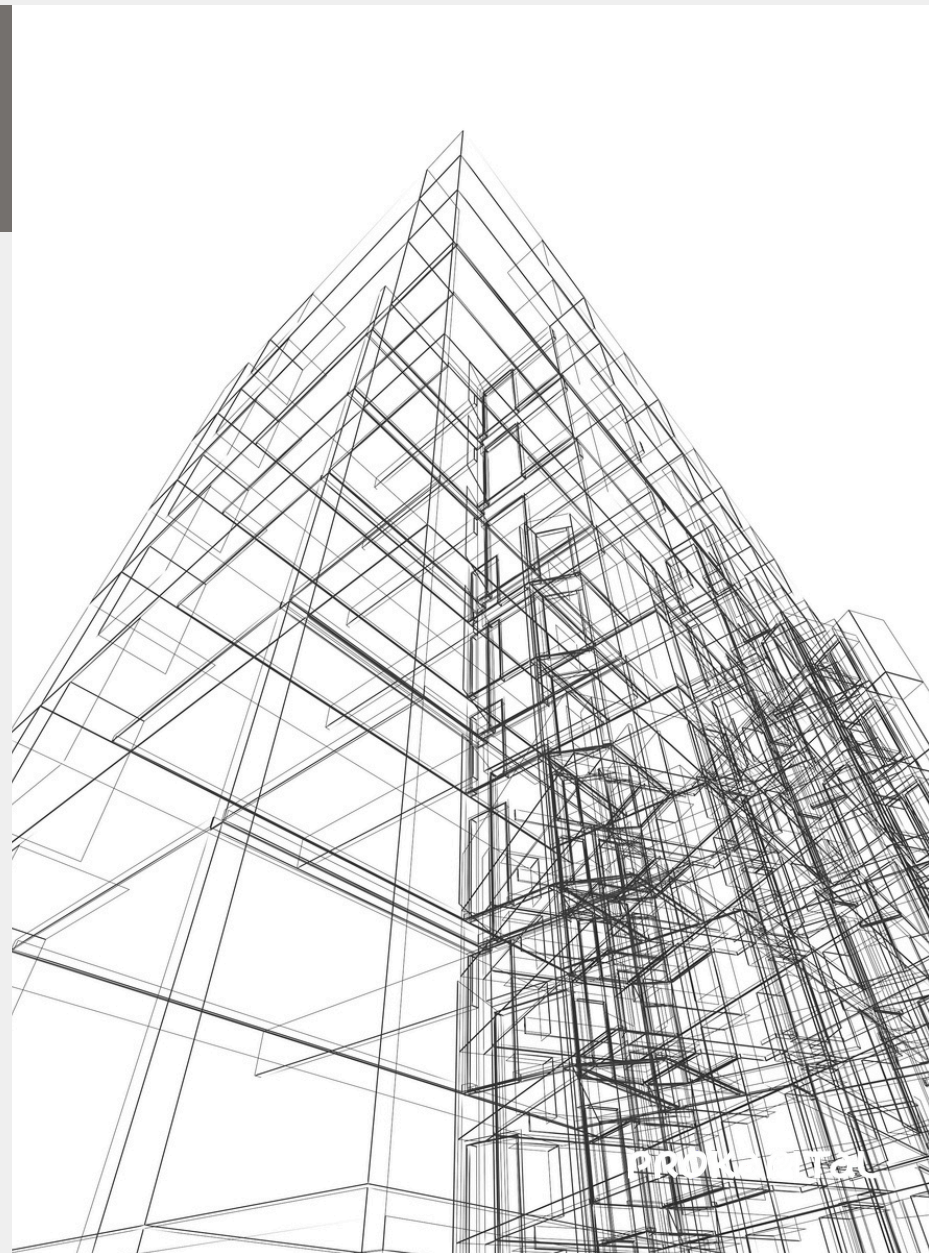
Klīversala 1876. gada Rīgas kartē

Arhitektūra

Ziemeļnieciska arhitektūras estētika un kvalitatīvi materiāli zaļā dzīvestelpā.

Blue Marine° Residence ir ideāls vērtību salikums mājām, kur justies laimīgam. Mūsdienīgi, energoefektīvi risinājumi un pārdomāti plānojumi.

Skaista, zaļa ainava, kur lieliski jutīsies visas paudzes.





Interjera dizains

“Nordic chic” dizains, ilgtspēja un elegance

Blue Marine^o Residence interjera apdare ir izvēlēta, pamatojoties uz dabas un pilsētas saderību, nodrošinot cilvēkam estētisku baudījumu un ērtus dzīves apstākļus. Dzīvokļu interjera apdares materiāli izvēlēti funkcionāli, kvalitatīvi un atbilstoši jaunākajām tendencēm, vienlaikus saglabājot ilglaicīgumu un nezaudējot laikmeta vērtības. Telpas krāsa lieliski izcels dažādu stilu elementus, mēbeles un mākslas priekšmetus. Rūpīgi izvēlēta santehnika un apdares materiāli no pieredzējušiem ražotājiem funkcionālai pārdomātai un elegantai dzīvei.

◦ TERITORIJAS PLĀNOJUMS

KLĪVERSALAS KVARTĀLS TOP PAR ELEGANTU, AUGSTVĒRTĪGU UN MOBILU PILSĒTAS KVARTĀLU CILVĒKIEM, KAM SVARĪGA VIETA, VIDE UN KVALITĀTE. PROJEKTS PAREDZ VAIRĀKU ĒKU JAUNBŪVES AR UNIKĀLU ARHITEKTŪRU UN TEHNISKAJIEM RISINĀJUMIEM.

◦ RĪGAS CENTRS / VECRĪGA

BLUE MARINE° RESIDENCE ATRODAS TIKAI 15 MINUŠU GĀJIENA UN BRAUCIENA ATTĀLUMĀ NO RĪGAS CENTRA UN VECRĪGAS.

◦ SKOLAS /BĒRNUDĀRZI

APKAIME PIEDĀVĀ PLAŠU SKOLU UN BĒRNUDĀRZU TĪKLU GAN ĀGENSKALNĀ, GAN CENTRĀ, SĀKOT NO PIRKSSKOLAS IZGLĪTĪBAS IESTĀDĒM, LĪDZ AUGSTĀKĀS IZGLĪTĪBA SIESTĀDĒM.

◦ SABIEDRISKAIS TRANSPORTS

ATRAŠANĀS VIETA NODROŠINA PLAŠU SABIEDRISKĀ TRANSPORTA TĪKLU, KURŠ ATRODAS TIKAI PĀRIS MINUŠU ATTĀLUMĀ NO KLĪVERSALAS KVARTĀLA TERITORIJAS.

◦ ATRAŠANĀS VIETA

PUSSALA ATRODAS UNIKĀLĀ VIETĀ TIKAI PĀRIS SOĻU ATTĀLUMĀ NO AINAVISKA DAUGAVAS KRĀSTA AR SKATU UZ VECRĪGU.

◦ LIDOSTA

STARPTAUTISKĀ LIDOSTA "RĪGA" ATRODAS VIEN 18 MINUŠU BRAUCIENA ATTĀLUMĀ NO KLĪVERSALAS KVARTĀLA.

◦ PARKI UN ĀRTELPA

APKAIME BAGĀTA AR VAIRĀKIEM PARKIEM - ZIEDOŠAS SAKURAS UZVARAS PARKĀ, MĀRAS DĀRZS, KOBES DĀRZS UN JAUNATNES DĀRZS.

◦ VIDE

SVAIGS GAISS, UPES TUVUMS, AINAVISKA VIDE AR KRĀŠŅIEM SKATIEM.



PROKAPITAL



VIDEONOVĒROŠANA

ĪPAŠUMA TERITORIJĀ, IEKŠPAGALMOS UN PIE IEBRAUKTUVES PAZEMES STĀVVIETĀ PAREDZĒTA VIDEONOVĒROŠANA. VISAS KOPLIETOŠANAS DURVIS PAREDZĒTAS SLEDZAMAS. IEEJAS UZ KĀPŅUTELPĀM APRĪKOTAS AR TĀLVADĪBAS ATVERŠANAS FUNKCIJU. VIDEONAMRUNI KATRĀ DZĪVOKLĒ UN PIEKĻUVES KONTROLI.



PAZEMES AUTOSTRĀVVIETAS

DZĪVESTELPA BEZ AUTOMAŠĪNĀM — BLUE MARINE° RESIDENCE IEDZĪVOTĀJU ĒRTĪBAI TIKS IZBŪVĒTA DIVU STĀVU PAZEMES AUTOSTĀVVIETA.



VENTILĀCIJA AR REKUPERĀCIJU

SVAIGA UN TĪRA GAISA CIRKULĀCIJA DZĪVOKĻOS, KO NODROŠINA PREMIUM KLASES VENTILĀCIJAS IEKĀRTA AR REKUPERĀCIJU. TĀ IR MŪSDIENĪGA UN ENERGOEFEKTĪVA SISTĒMA, KAS ATGŪST SILTUMU NO IZPLŪDES GAISA. TURKLĀT SAMAZINA MITRUMU UN TELPĀS UZTUR PATĪKAMU MIKROKLIMATU.



ROTAĻU LAUKUMI

PROJEKTA TERITORIJĀ TIKS IZVEIDOTAS VIETAS, KUR BĒRNIEM PAVADĪT LAIKU ĀRĀ SVAIGĀ GAISĀ UN DROŠĀ VIDE



A KLASES ENERGOEFEKTĪVĪTĀTE

PROJEKTS AR AUGSTU ENERGOEFEKTĪVĪTĀTI, KAS NODROŠINA IEVĒROJAMI ZEMĀKU ENERĢIJAS PATĒRIŅU UN SAMAZINA IZMAKSAS PAR APKURI UN ELEKTROENERĢIJU.



NOLIKTAVAS TELPAS

ĒRTĀKAI MANTU UZGLABĀŠANAI ĒKĀS TIKS IZBŪVĒTAS INDIVIDUĀLAS NOLIKTAVAS TELPAS.



JAHTU PIESTĀTNE

VIENS NO RETAJIEM PROJEKTIM, KAS PIEDĀVĀ UNIKĀLU IESPĒJU NOVĪTOT JAHTU GANDRĪZ BLAKUS DZĪVES VIETAI.



VELOSIPĒDU UN BĒRŅU RATIŅU UZGLABĀŠANAS TELPA

MĀJĀ IR ĪPAŠI IZVEIDOTAS VIETAS RATIŅIEM UN VELOSIPĒDIEM, KAS ĻAUJ TOS ATSTĀT DROŠĀ VIETĀ, NENOVIETOJOT TOS DZĪVOKLĒ.

Blue Marine° Residence



PROKAPITAL

Ilgstspēja



UNESCO MANTOJUMS

4 HEKTĀRUS LIELĀ TERITORIJĀ, KAS NĀKOTNĒ KĻŪS PAR PILSĒTAS NEATŅEMAMU SASTĀVDAĻU, IR IEKĻAUTA UNESCO PASAULES MANTOJUMA SARAKSTĀ.



VĒSTURISKĀ VĒRTĪBA

KOPŠ OTRĀ PASAULES KARA KLĪVERSALA IR BIJUSI CIVĒKU APMEKLĒJUMAM SLĒGTA. BET ATTĪSTOTIES KVARTĀLAM, TAJĀ ATDZĪVOSIES ROSĪGĀ PILSĒTAS GAISOTNE, KULTŪRA UN NESTEIDZĪGA KOPIENAS DZĪVE.



ATTĪSTĪTĀJS AR 30 GADU PIEREDZI

PRO KAPITAL GRUPP IR VIENA NO SENĀKAJĀM UN VADOŠAJĀM NEKUSTAMO ĪPAŠUMU ATTĪSTĪTĀJU KOMPĀNIJĀM BALTIJAS VALSTĪS. KOMPĀNIJA ATTĪSTA ILGMŪŽĪGAS UN UNIKĀLAS EKAS, KAS PILNĪBĀ ATBILST CIVĒKU VAJADZĪBĀM UN MŪSDIENU PRASĪBĀM

POGRESS



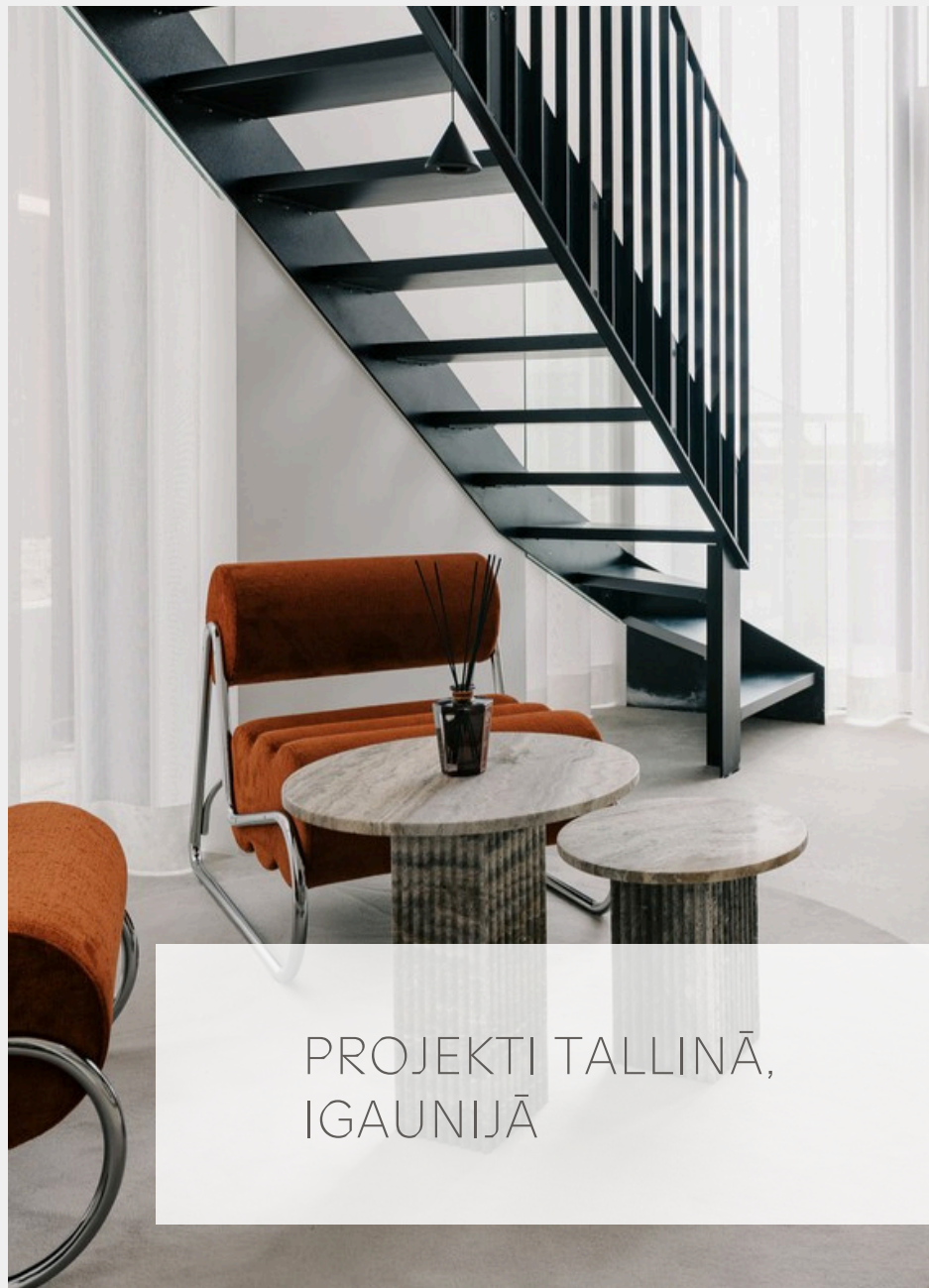
PROKAPITAL

Pro Kapital Grupp ir Tallinas biržā kotēts uzņēmums ar vairāk kā 30 gadu pieredzi nekustamo īpašumu attīstīšanā, kas veido jaunu arhitektūras un vides vēsturi Baltijas galvaspilsētās, tādējādi bagātinot katras pilsētas arhitektūru un sejas vaibstus.

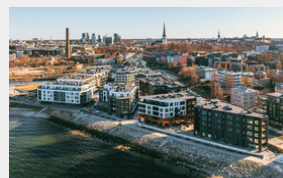
Savu darbības gadu laikā esam attīstījuši vairāk nekā 300 000 m² nekustamā īpašuma, un aptuveni tikpat daudz vēl ir plānots uzbūvēt.



ATTĪSTĪTĀJS
PRO KAPITAL



PROJEKTI TALLINĀ, IGAUNIJĀ



Kalaranna Kvarital | Tallina



Kindrali mājas | Kristiine, Tallina



Dunte | Kristiine, Tallina

Kristiine City – Kindrali mājas, Marsi 6, Ratsuri mājas, Kristina mājas
 PK Ilmarine Hotel Bijusī Domina Inn Ilmarine Hotel
 T1 Mall of Tallinn – tirdzniecības centrs
 Ilmarine kvartāls – dzīvojamais rajons
 Tirdzniecības centrs Kristiine – tirdzniecības centrs
 Rütli 13 – daudzdzīvokļu ēka
 Demini – tirdzniecības centrs
 Vene iela 19 – dzīvojamā ēka
 Jegorov māja – luksusa dzīvokļi
 My City Hotel – bijusī Domina City Hotel
 Pro Kapital biznesa centrs



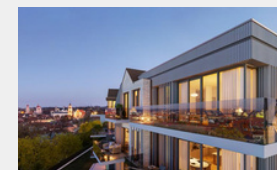
PROJEKTI VIĻNĀ,
LIETUVA



Šaltiniu Namai Attico | Viļņa



Attico Boutique | Viļņa



Vilos | Viļņa

Šaltiniu Namai – dzīvojamais rajons Viļņā

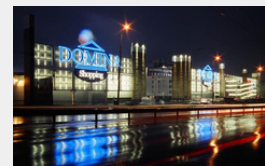
Domina Plaza Luxury Apartments Viļņā



PROJETI RĪGĀ,
LATVIJA



River Breeze Residence, Rīga



Domina Shopping, Rīga



Pulkveža Brieža iela 11/13, Rīga

Stabu iela 19, Rīga - dzīvojamā ēka

Palasta iela 9, Rīga - dzīvojamā un komercplatību ēka

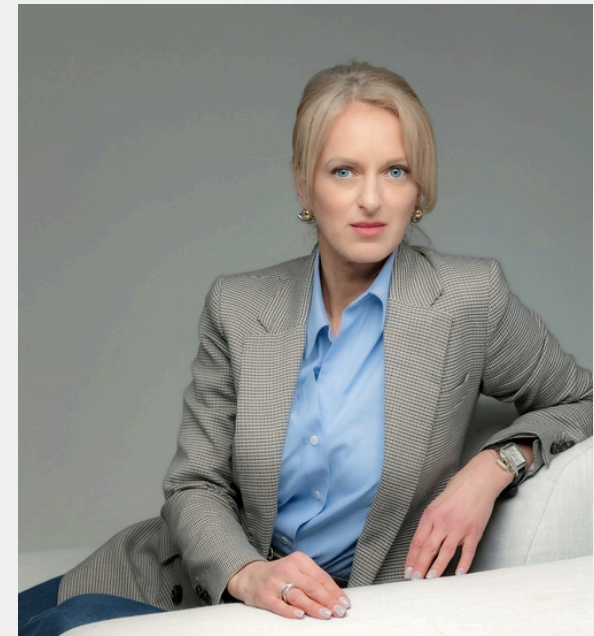
Kuģu iela 26, Rīga - dzīvojamā ēka

Vecpilsētas 8a, Rīga - dzīvojamā un komercplatību ēka



Una Pilmane

+371-22084598 | una@prokapital.lv



Linda Veinberga

+371-20292926 | linda@prokapital.lv



Kontakti



Atnākt

Strēlnieku street 1-8, Rīga



Piezvanīt

+371-67039669



Uzrakstīt

info@prokapital.lv



Apskatīties

www.bluemarine.lv
www.kliversala.com



Paldies!

www.prokapital.com